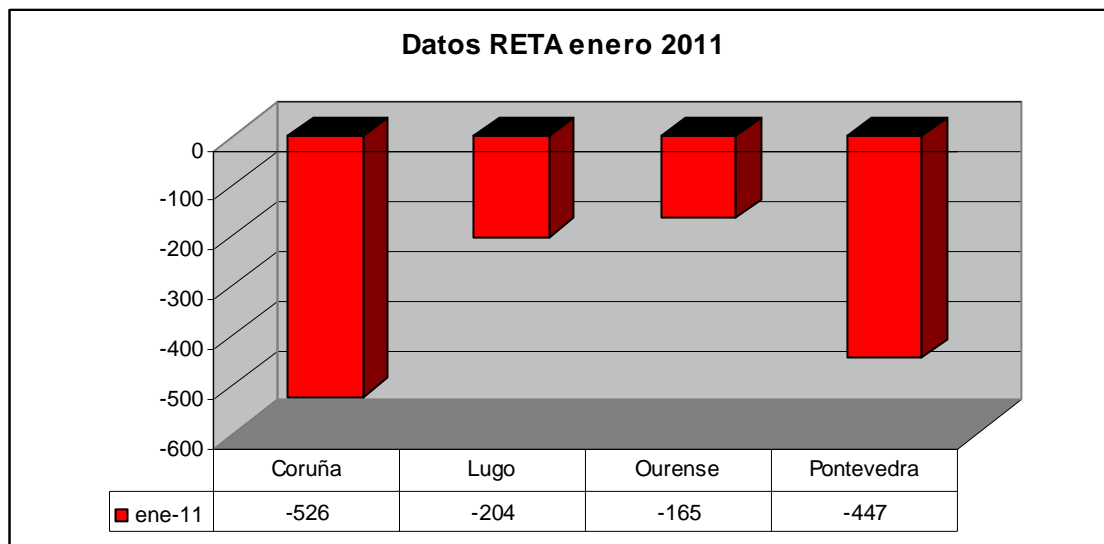


El año 2011 se inicia con 1.342 autónomos menos en la comunidad gallega, pasando de los 220.433 trabajadores autónomos afiliados a finales de 2010 a los 219.091 afiliados en el RETA a finales de enero de 2011. Lo que demuestra que el año se inicia con datos negativos que han sido la tónica habitual durante el año 2010.

Por provincias nos encontramos con que en enero la provincia con un mayor número de bajas en el Régimen Especial de Trabajadores Autónomos es A Coruña (con 526 afiliados menos), seguido de Pontevedra con 447 afiliados menos, siendo Ourense la que tiene un menor número de bajas con 165, lo que demuestra que son unas cifras muy preocupantes ya que se está perdiendo un gran número de Autónomos en todas las provincias.



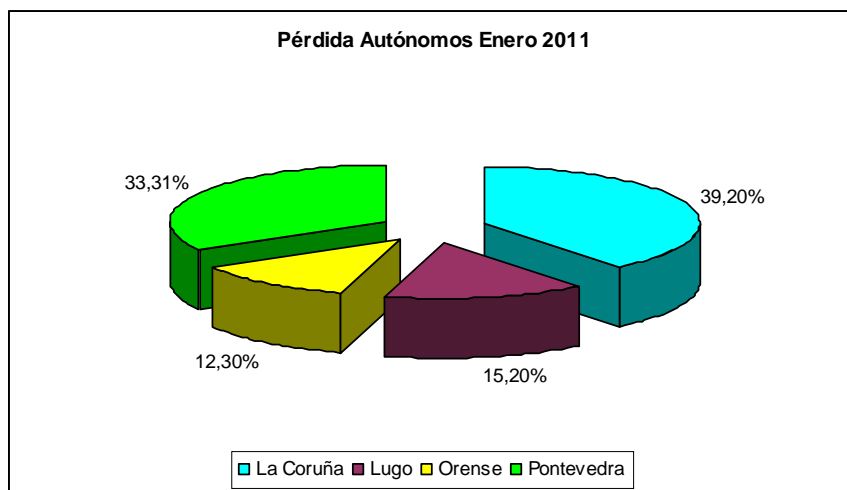
Fuente: elaboración Propia.

En el siguiente cuadro se pueden apreciar el número de altas y bajas producidas en el mes de noviembre en las cuatro provincias y en el total de la comunidad:

	Diciembre	Altas	Bajas	Enero
La Coruña	87.914	781	1.307	87.388
Lugo	38.131	261	465	37.927
Orense	26.486	228	393	26.321
Pontevedra	67.902	669	1.116	67.455
GALICIA	220.433	1.939	3.281	219.091

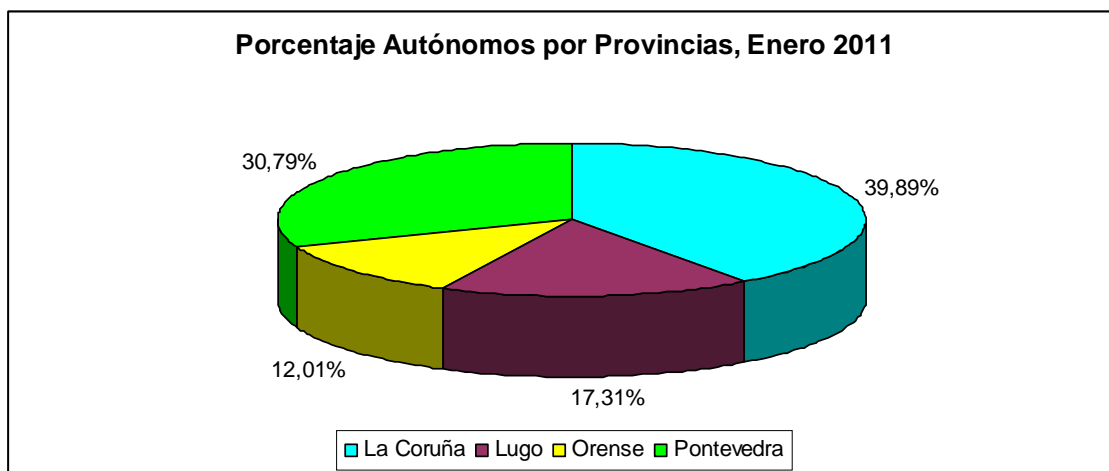
Fte: seguridad social

En términos porcentuales y por provincias, en el mes de Enero A Coruña pierde un 39,20 % de afiliados, seguida de Pontevedra con un 33,31 % menos.



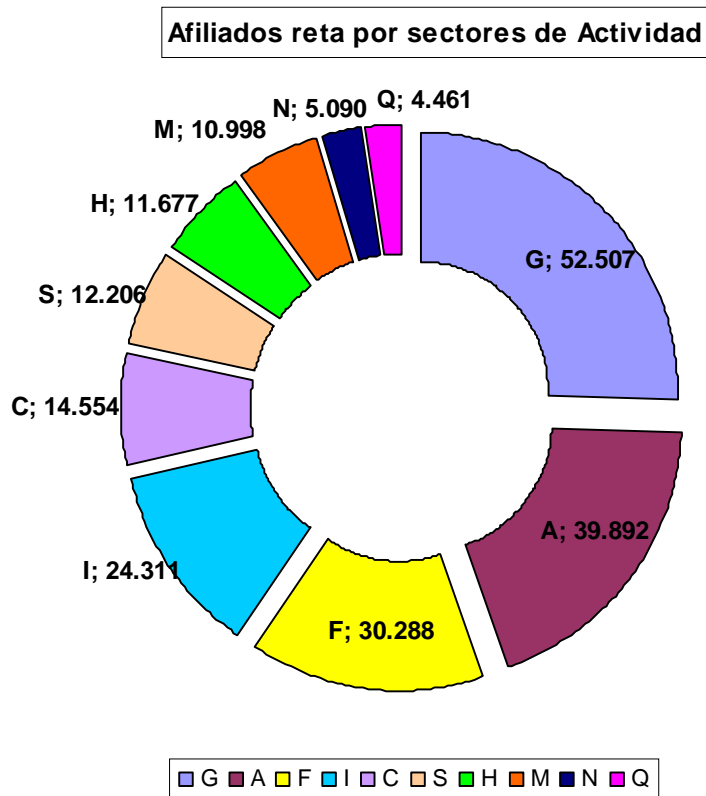
Fte: elaboración propia

Son las provincias de A Coruña y Pontevedra las que cuentan con mayor número de autónomos. Así de los 219.091 autónomos de la comunidad autónoma, el 39,89% pertenece a la provincia de A Coruña con 87.388 Afiliados. El 30,79% de los autónomos gallegos los encontramos en la provincia de Pontevedra con 67.445 afiliados. El 17,31% corresponde a la provincia de Lugo que el último día del mes de noviembre tenía 37.927 afiliados. La provincia con menor número de autónomos es Ourense con el 12,01% con 26.321 afiliados.



Fte: elaboración propia

Los diez sectores con mayor número de afiliados en el RETA en el mes de Enero en Galicia Son:



Fte: elaboración propia

- Grupo G Comercio al por mayor y al por menor; reparación de vehículos de motor y motocicletas
- Grupo A Agricultura, ganadería, silvicultura y pesca
- Grupo F Construcción
- Grupo I Hostelería
- Grupo C Industria manufacturera
- Grupo S Otros servicios
- Grupo H Transporte y almacenamiento
- Grupo M Actividades profesionales, científicas y técnicas
- Grupo N Actividades administrativas y servicios auxiliares
- Grupo Q Actividades sanitarias y de servicios sociales

Datos RETA mes de Enero de 2011 CA GALICIA

En relación con la Afiliación al Régimen especial de Autónomos en el mes de Enero en las **ciudades gallegas de más de 40.000 habitantes**, el siguiente cuadro nos muestra el número de Autónomos a 31 de enero de 2011:

Direcciones Provinciales - Poblaciones	Rég Especial Autónomos Enero
LA CORUÑA	15.518
Ferrol	3.252
Santiago de Compostela	7.009
LUGO	8.073
ORENSE	7.324
PONTEVEDRA	5.329
Vigo	17.958

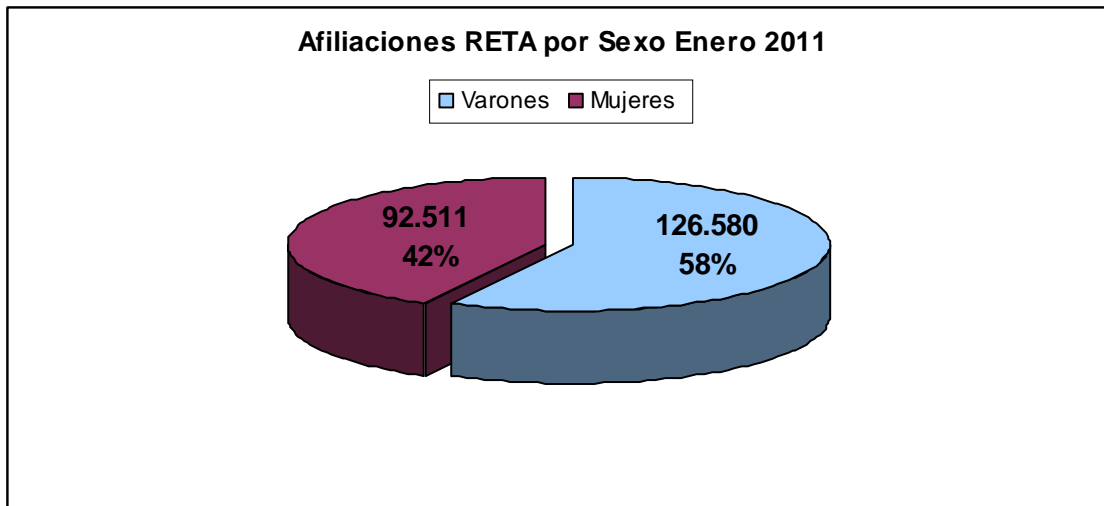
Fte: Seguridad Social

En relación a las afiliaciones por provincia y género el siguiente cuadro refleja el número de hombres y de mujeres que están afiliados al régimen de Autónomos en las cuatro provincias gallegas a 31 de enero de 2011:

Provincias	VARONES	MUJERES
La Coruña	49.648	37.740
Lugo	21.191	16.736
Orense	15.996	10.325
Pontevedra	39.745	27.710
GALICIA	126.580	92.511

Fte: elaboración propia

En relación con la Comunidad Autónoma gallega, el siguiente gráfico refleja claramente el porcentaje de mujeres y hombres afiliados en el RETA en el primer mes del año 2011:



Fte: elaboración propia

Se puede apreciar que el 42% de los afiliados al Régimen Especial de Trabajadores Autónomos en Galicia son mujeres frente al 58 % de autónomos, con un total de 126.580 hombres y 2.511 mujeres.

En el conjunto del Estado el número de Autónomos en el mes Enero es de 3.079.773 autónomos, en diciembre de 2010 había 3.100.479 autónomos, lo que supone una pérdida de 20.706 autónomos en el mes de enero, siendo esta una cifra muy elevada (en diciembre de 2010 se perdieron 5159) lo que nos presenta un comienzo de año muy negativo.

Los autónomos en Galicia suponen el 7.11 % del total de autónomos del estado español.

DATOS AUTÓNOMOS ENERO		
España	3.079.773	
Galicia	219.091	7,11 % del total del estado.
Galicia		
	219.091	
A Coruña	87.388	39,89% del total de la CA Gallega
Lugo	37.927	17,31% del total de la CA Gallega
Ourense	26.321	12,01% del total de la CA Gallega
Pontevedra	67.455	30,79% del total de la CA Gallega
Pérdida de Autónomos en ENERO		
España	-20.706	
Galicia	-1342	